

Wohnen am Elisenpark Bebauung der Baufelder 7, 8 mit insgesamt 22 Wohnungen



Auftraggeber

Greifswalder Wohnungsbaugesellschaft
Geschwister-Scholl-Straße 1
17489 Greifswald

Projektdaten

Neubau von Wohnungen
- dreigeschossige, massive
Mauerwerksbauten
- elastisch gebettete Bodenplatte
- sparsamer Umgang mit Rohbaumaterialien

Bauausführung

2023 - 2025

Leistungsumfang

Tragwerksplanung Lph. 1 – 6
Konstruktiver Brandschutz

Bausumme

4,09 Mio EUR

Projektbeschreibung/Besonderheiten

Bei dem Bauvorhaben handelt es sich um den Neubau von zwei Mehrfamilienwohnhäusern im Rahmen eines Neubaugebietes im Bereich des B - Plans Nr. 13 am Elisenpark in Greifswald. Die Gebäude werden ausschließlich als Wohngebäude mit unterschiedlich großen Wohneinheiten genutzt.

Die Häuser sind als dreigeschossige massive Mauerwerksbauten mit Stahlbetondecken auf einer elastisch gebetteten Bodenplatte errichtet. Zur Verbesserung der Tragfähigkeit des Baugrundes wurden die obersten Schichten durch geeignete tragfähige Materialien ersetzt.

Bei dem Projekt stand ganzheitlich die Wirtschaftlichkeit im Vordergrund. Die Grundrisse der einzelnen Geschoss sind Deckungsgleich mit Ausnahme der Bereiche im Erdgeschoss, in denen die Abstellräume der Mieter angeordnet sind. Aufgrund der Raumaufteilung in den Wohnungen, ist der nachträglichen Einbau von leichten Trennwänden ausgeschlossen, und so wurde in Abstimmung mit dem Bauherrn z.B. auf einen Trennwandzuschlag in der Deckenbemessung verzichtet.

Insgesamt ist das Tragwerk durch den sparsamen Umgang mit Rohbaumaterialien gekennzeichnet. Die Bodenplattestärke beträgt z.B. 30cm, die Deckenplatten weisen eine Stärke von 18cm auf. Nur im Bereich der größeren gemeinschaftlich genutzten Räume (Abstellräume) im Erdgeschoss wurde die Decken partiell in einer Stärke von 22cm ausgeführt um eine Wand im darüberliegenden Geschoss abzufangen. Die Wandstärken sind auf das absolut mögliche Minimum reduziert worden.



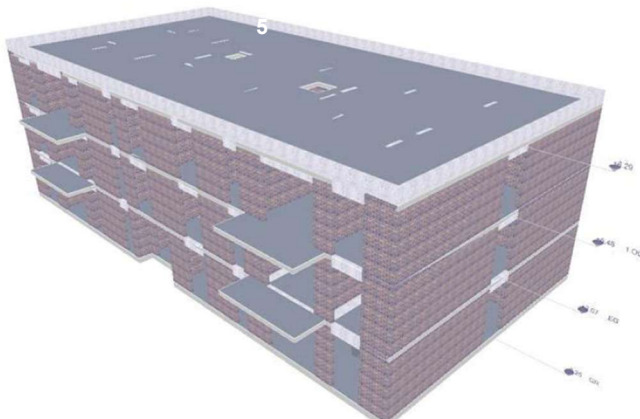
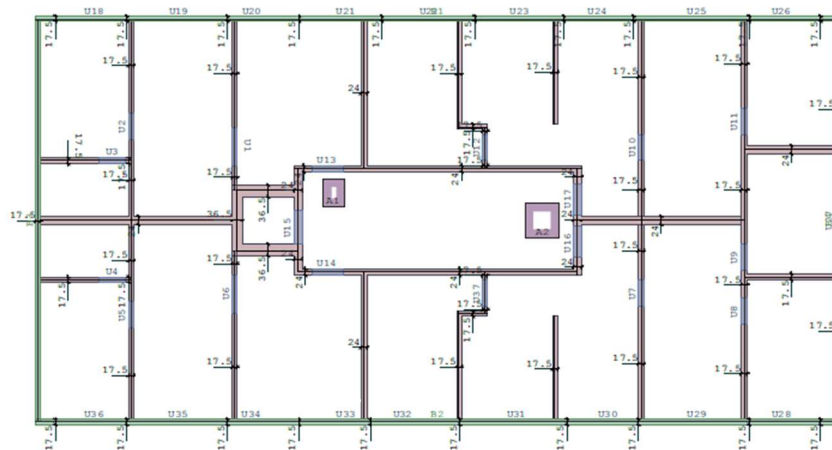
INGENIEURBÜRO

OTTE & SCHULZ GmbH & Co. KG

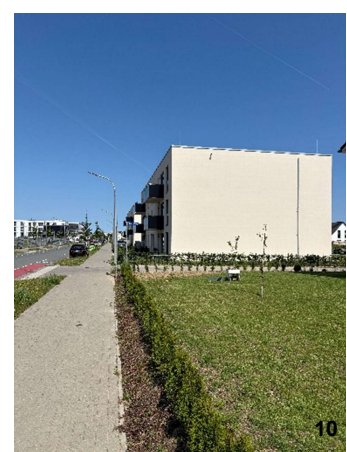
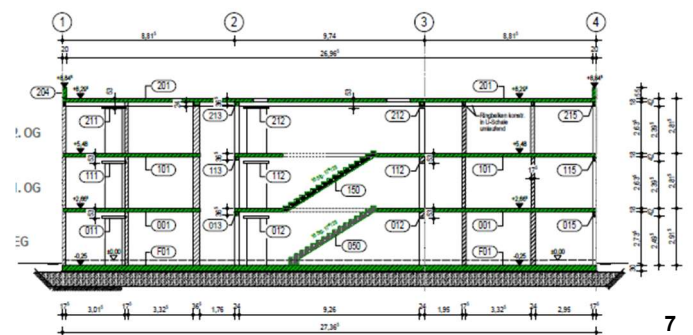
Bauplanung und Bauberatung ♦
Hoch-, Tief- und Verkehrsbau ♦
Bautechnische Prüfungen ♦
FROSIO-Korrosionsschutzinspektor (Level III) ♦
Schweißfachingenieure und Brandschutzplaner ♦
Beratende und Bauvorlageberechtigte Ingenieure ♦



Wanddicken / Stützenabmessungen 2.OG
Maßstab 1:175



Schnitt B-B
M 1:100



Bildverzeichnis: 1. Seitliche Vorderansicht der fertiggestellten Gebäude 2. Rohbau 3. – 4. Rohbau zeitlich versetzt
5. Auszug Statik - Wanddicken Haus A 6. Gebäudemodell Haus A 7. Positionsplan Schnitte - 8. – 10. verschiedene
Hausansichten nach Fertigstellung