

Wohnanlage Emil-Schlegel-Straße in Pirna



Auftraggeber

Wohnungsgenossenschaft "Sächsische Schweiz" eG Pirna

Projektdaten

- 3 Wohnhäuser, in Massivbauweise
- Haus 1 - 15 Wohnungen
- Haus 2 - 13 Wohnungen
- Haus 3 - 14 Wohnungen
- KfW-70-Standard

Bauausführung

2014 - 2015

Leistungsumfang

- Tragwerksplanung
- Haus 1, 2 und 3 Lph.: 4
- Haus 1 und 2 Lph.: 5

Bausumme

3.226 TEURO (Haus 1 + 2)

Projektbeschreibung/Besonderheiten

Bei dem Projekt in der Emil-Schlegel-Straße in Pirna handelt es sich um den Neubau zweier 4geschossiger und eines 5geschossigen, unterkellerten Wohnhauses in Massivbauweise. Zugleich war es die erste Neubaumaßnahme der Wohnungsgenossenschaft "Sächsische Schweiz" seit dem Jahr 1986.

Die Gründung der Gebäude erfolgte jeweils auf einer elastisch gebetteten Sohlplatte. Der Keller wurde als Weiße Wanne mit Elementwänden und Innenwänden aus Mauerwerk ausgebildet.

Die Geschossdecken wurden in Stahlbeton gefertigt.

Die Gebäude haben massive Treppenhäuser mit Treppenläufen und -podesten in Stahlbeton sowie jeweils einen Stahlbeton-Aufzugsschacht.

Die Dachdecke wurde mit umlaufender Stahlbeton-Attika hergestellt. Alle Häuser entsprechen dem KfW-70-Standard.

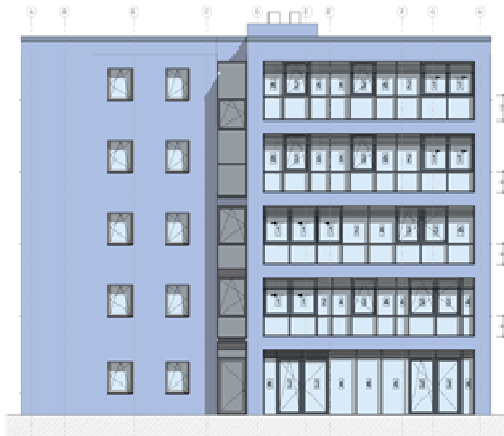
Zum Leistungsumfang der Ausführungsplanung gehörte auch der Nachweis der Feuerwiderstandsdauer aller tragenden Bauteile der Häuser 1, 2 und 3.



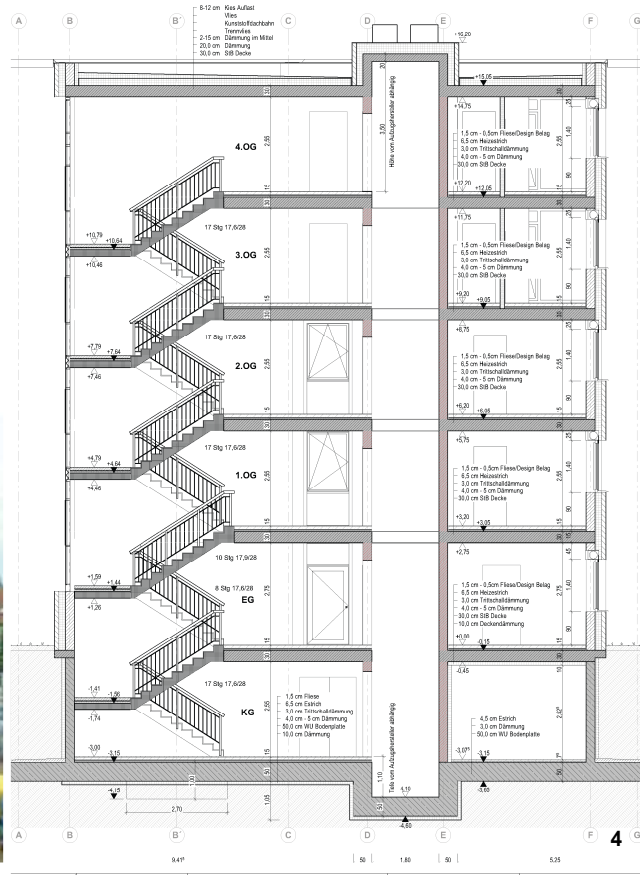
INGENIEURBÜRO

OTTE & SCHULZ GmbH & Co. KG

- Bauplanung und Bauberatung
- Hoch-, Tief- und Verkehrsbau
- Bautechnische Prüfungen
- FROSIO-Korrosionsschutzinspektor (Level III)
- Schweißfachingenieure und Brandschutzplaner
- Beratende und Bauvorlageberechtigte Ingenieure



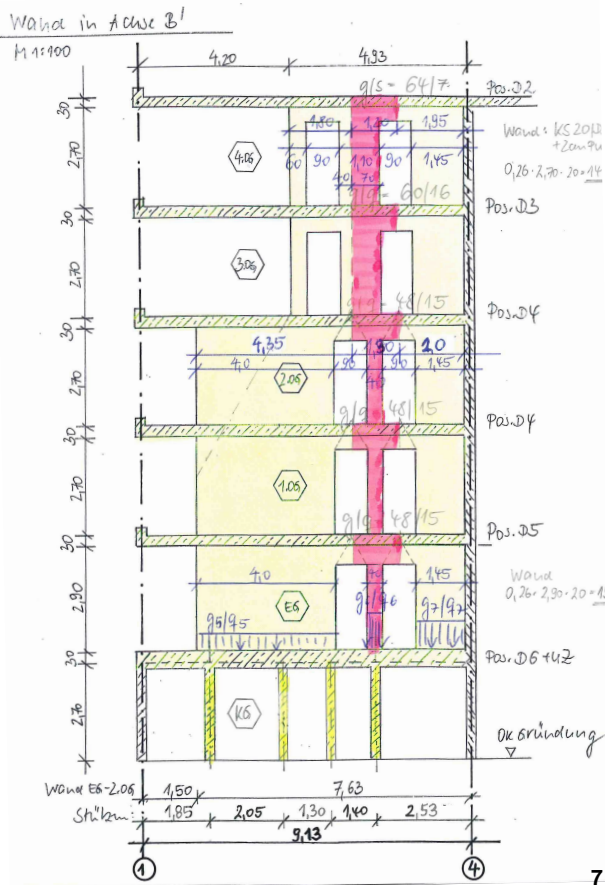
3



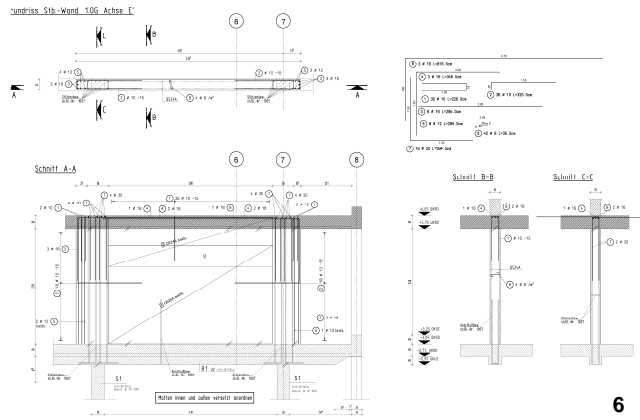
4



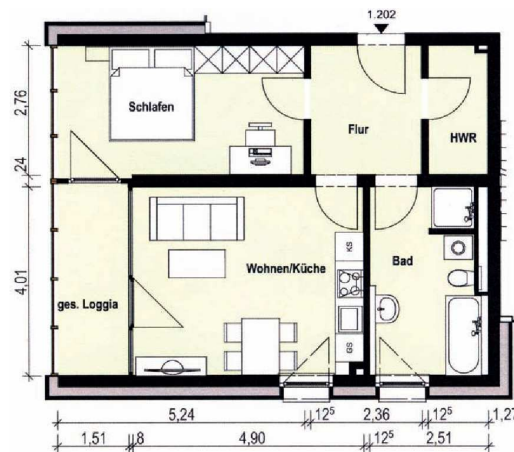
5



7



6



8

Bildverzeichnis: 1. Ansicht der fertigen Anlage (Visualisierung) 2. Rohbau 3. Ansicht Ost (Architektenzeichnung) 4. Schnitt durch das Gebäude 5. Rohbau kurz vor Beginn Innenausbau 6. Schal- und Bewehrungsplan Wandscheibe 7. Statik Skizze 8. Wohnungsgrundriss